

BINU - Bildungswerkstatt für Natur und Umwelt Bildungseinrichtung für Nachhaltigkeit

Wir sind im Raum Norddeutschland auf Fort- und Weiterbildungen zu Themen der Bildung für eine nachhaltige Entwicklung, Naturerlebnispädagogik und zu früher naturwissenschaftlicher Bildung spezialisiert. Unsere Teilnehmenden motivieren wir, sich nachhaltig für den Erhalt und Schutz der Natur, unserer Lebensgrundlage, einzusetzen.

Beschreibung der Einrichtung und der Bildungsarbeit

Mit unserem ganzheitlichen Bildungsansatz „Wahrnehmen-Wertschätzen-Weitergeben“ befähigen wir die Teilnehmenden, Kindern und Erwachsenen Kompetenzen und Werte zu vermitteln, die den kommenden Generationen eine lebenswerte Zukunft sichern. Dabei geht es um emotionale, kommunikative, kreative, soziale und gestalterische Kompetenzen.

Grundlage unseres pädagogischen Konzeptes ist, dass die Teilnehmenden in und mit der Natur vielfältige Methoden anwenden können: mit allen Sinnen, lebensnah, handlungs-, teilnehmer- und situationsorientiert. Die ökologische Dimension eines Themas verknüpfen wir mit seiner ökonomischen, sozialen und kulturellen Dimension, indem wir uns mit verschiedenen Sichtweisen zu einem Thema auseinandersetzen.

Die Teilnehmenden der Weiterbildungen werden befähigt, selbständig Bildungsangebote im Sinne einer Bildung für nachhaltige Entwicklung zu konzipieren und durchzuführen.



Bilder: Regina Dieck

Profil im Bereich Bildung für eine nachhaltige Entwicklung

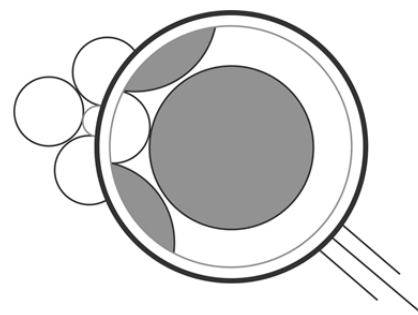
Unsere Beratungs- und Qualifizierungsangebote richten sich hauptsächlich an Multiplikatorinnen und Multiplikatoren aus den Bereichen Frühpädagogik und Naturschutz.

Unsere vielfältige Themenpalette ist angepasst an die jeweiligen Weiterbildungen. In der berufsbegleitenden Qualifizierung „Fachkraft für Naturerlebnispädagogik“ geht es hauptsächlich um das Fachwissen und eine erlebnisreiche Vermittlung der biologischen Vielfalt wie z.B. die

Lebensräume Wald, Wasser und Wiese.

In der Weiterbildung „Fachkraft für naturwissenschaftliche Bildung“ erfahren die Teilnehmenden Grundlagen über physikalisch-biologische Umweltthemen, verknüpft mit dem pädagogischen Ansatz der Lernwerkstattarbeit. Dabei erarbeiten wir Bezüge zu den Handlungsfeldern Energie/Klima, Konsum/Lebensstil, Ernährung/Gesundheit, Ethik/Handeln.

Als „Werkstatt im Umweltbildungsbereich“ ist uns die Vermittlung einer hohen Vielfalt von pädagogischen Ansätzen und Methoden sowie die intensive



BINU-Naturseminare

Weiterentwicklung eines Netzwerkes mit regional nachhaltig orientierten Bildungspartnerinnen und -partnern wie qualifizierten Umweltbildenden ein wichtiges Anliegen.

Wir wirtschaften ressourcenschonend, beraten angehende Natur-/Bildungszentren und kooperieren mit regional ausgewählten Bildungszentren, die Nachhaltigkeitsaspekte berücksichtigen. So wirken wir für zukunftsfähige Veränderungen in der Gesellschaft.



Kontakt

BINU - Bildungswerkstatt für Natur und Umwelt
Bildungseinrichtung für Nachhaltigkeit

Regina Dieck

Dernauerstraße 38

22047 Hamburg

0163 91 71 697

naturwissen@email.de

www.natur-schafft-wissen.de

